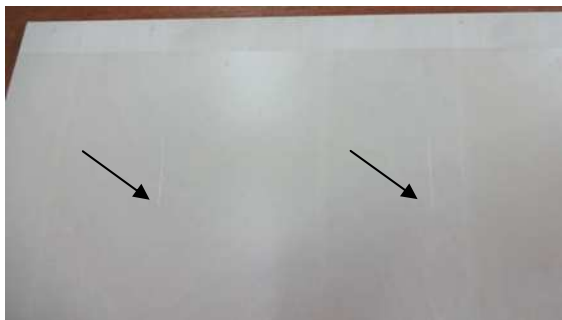


ヤマカAHIパネル 修正方法

《 補修 前 》



《 補修 後 》



《 補 修 手 順 》

①



キズのへこみを
「アルテコジェル」で埋める。

②



スクレーパーで
平滑に掻き取る。

③



キズ周辺の余分な「アルテコ
ジェル」をウエスで拭き取る。

④



「アルテコスプレープライ
マー」を「アルテコジェル」で
補修した部分にスプレーし、完
全に硬化させる。
(瞬時に硬化します。)

⑤



補修部分を平滑に研磨する。
(#320→#600位)

⑥



AFエアフラット(12-938)で補
修部分のツヤをまわりのツヤに
合わせる。